



MEMENTO FRANCE

2024-2025



ENERGIAPURA
Clubs

**Responsable Commercial Alpes
du Nord**

Cyrille Cafferatto

06.68.12.82.54

@ cyrille1@vola.fr

Commercial Alpes du Nord

Robin Faure

07.60.63.86.33

@ robin@vola.fr

Commercial Haute-Savoie

Damien Malavialle

06.68.19.58.49

@ damien@vola.fr

Responsable Commercial

Pyrénées/Alpes du Sud

Sébastien Mauboucher

06.68.13.04.65

@ seb@vola.fr

Pyrénées/Alpes du Sud

Vincent Mauboucher

06.35.14.71.61

@ vincent@vola.fr

Commercial Alpes du Nord/Jura

Référent nordique

Rémy Duraffour

06.68.05.92.48

@ remy@vola.fr

ENERGIAPURA
Clubs

BE DIFFERENT ... WEAR ENERGIAPURA

La collection « ski clubs » de ENERGIAPURA a été spécialement conçue pour répondre aussi bien aux besoins des groupes de compétition que des clubs amateurs. Elle est unique par son image, son style et ses caractéristiques techniques.

Votre club renouvelle prochainement ses équipements ? Vous souhaitez vous démarquer des produits conventionnels ?

Alors contactez-nous !





Full-Printed

Principe de 'sublimation'

La sublimation est un processus chimique où l'encre solide se transforme en gaz, à travers le contact thermique, et combine de manière stable avec la surface de polyester. Le résultat final permet une surface parfaite du tissu, sans relief ni épaisseur, lavable et qui se préserve dans le temps.

ENERGIA PURA
Clubs

VOLA 
RACING



Prix unique.
1 seul de frais de
maquette



Nombre de logos illimité



Promouvoir tous vos sponsors
et financer ainsi vos tenues

Pantalons, Lake Louise "full-zip"

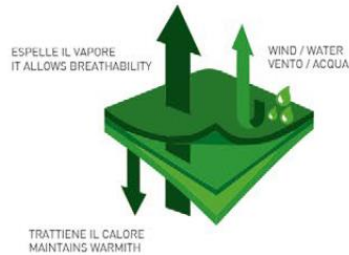
Possibilités



PD **RACETECH**

WASSERSÄULE
15 000 g/m²/24h

WASSERSÄULE
20 000 g/m²/24h



Lake Louise Printed.

Avec reprise du design de la veste
(aussi possible sur les deux bas de jambe)



Inserts de renfort en Cordura

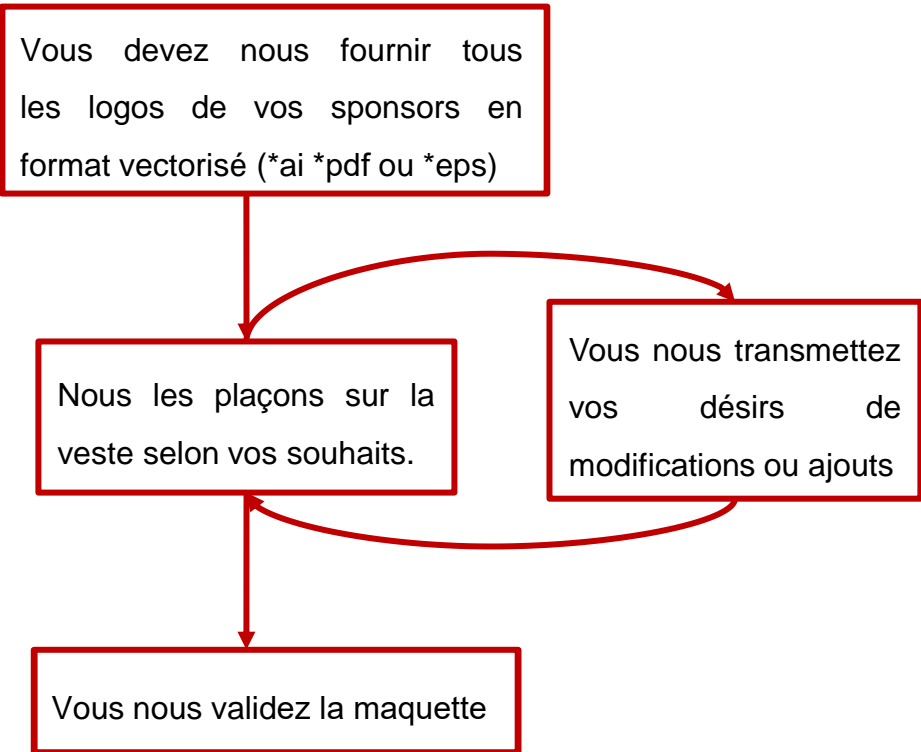
Pantalon uni avec logo brodé

Un seul logo en bas de la jambe gauche avec choix de couleur unie

Les étapes du projet - 1

Validation de la Maquette

OC 50 VOA FR/ISOLA 2000
GC050X.00.TEPLPO.AC26 NEW SUNNE



Les étapes du projet - 2

Validation du 'printed fabric' (Echantillon tissu)



Réception d'un échantillon de tissu (printed fabric).



Signer et retourner le formulaire joint à Energiapura

Si l'échantillon ne vous convient pas, il faut nous en informer et nous ferons le nécessaire avec Energiapura pour vous fournir un nouvel échantillon qui correspond à votre souhait.



Les étapes du projet - 3



Validation du **PUZZLE** 'printed system'

Il s'agit d'une maquette de la veste qui sera utilisée pour la production de celle-ci.



Un printed system JR (junior) et un SR (senior) vous seront fournis sous forme digitale.



A vous de contrôler une dernière fois si tout est en ordre, de signer la maquette et de nous la retourner par e-mail.

Le printed est fixe, il y aura donc une légère différence à la découpe entre les tailles.

Les différentes lignes sur le côté représentent les découpes des différentes tailles SR par exemple (XS à l'intérieur et 3XL à l'extérieur)



Les étapes du projet - 4



Journée ou soirée de mesures (Sizing day)

En parallèle aux autres étapes, il faut prévoir une journée ou soirée de mesures (Sizing)

En collaboration (avec votre aide), il faut relever les tailles de chaque personne intéressée à l'achat des habits.



Pour l'**essayage**, un échantillon de chaque taille des modèles choisis seront mis à disposition



Chaque personne signe un **bon de commande individuel** que vous conserverez.



Finalisation, vous nous enverrez une **commande générale** (tableau excel fourni), **validée par vos soins.**



ENERGIAPURA *Clubs*

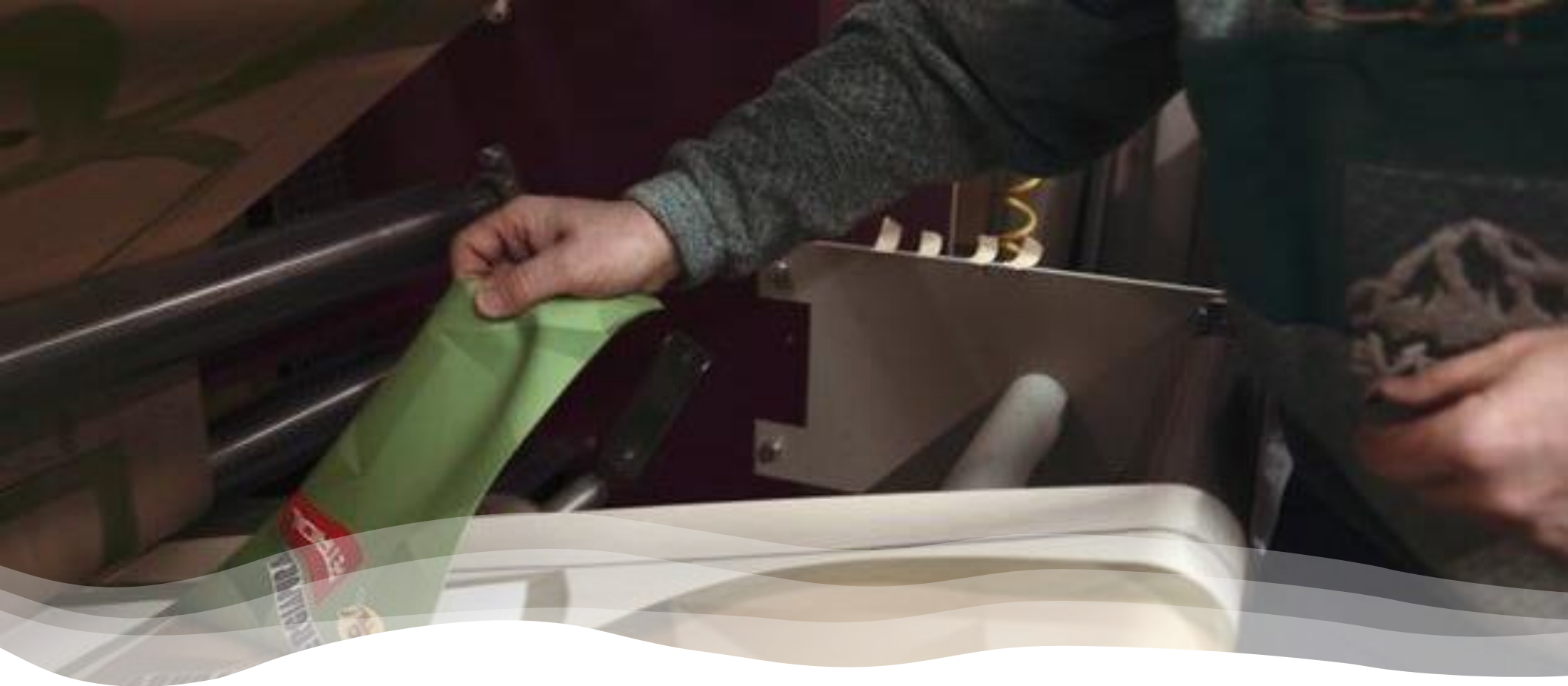
4 – Sizing day

Présentation parallèle des
produits VOLA et Energiapura



Opportunité d'essayage et
de commande au prix PRO

VOLA 
RACING



A savoir au sujet des parties printed

Le 'system' est d'abord imprimé sur du papier de sublimation.

Il est ensuite transféré sur le matériel de production (tissu) qui est blanc.

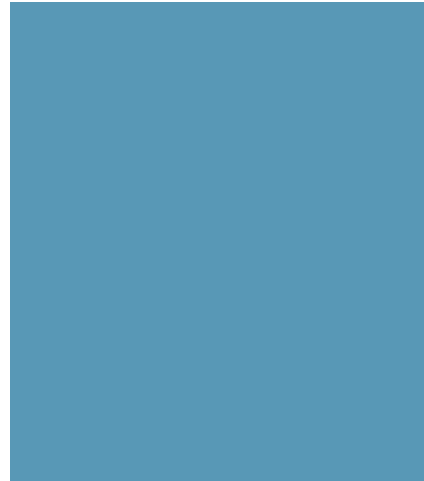
Il est dès lors important de connaître quelques règles au sujet des parties 'printed' des habits Energiapura



A savoir au sujet des parties printed ... patterns



Avec pattern :
Possible



Sans pattern :
Impossible

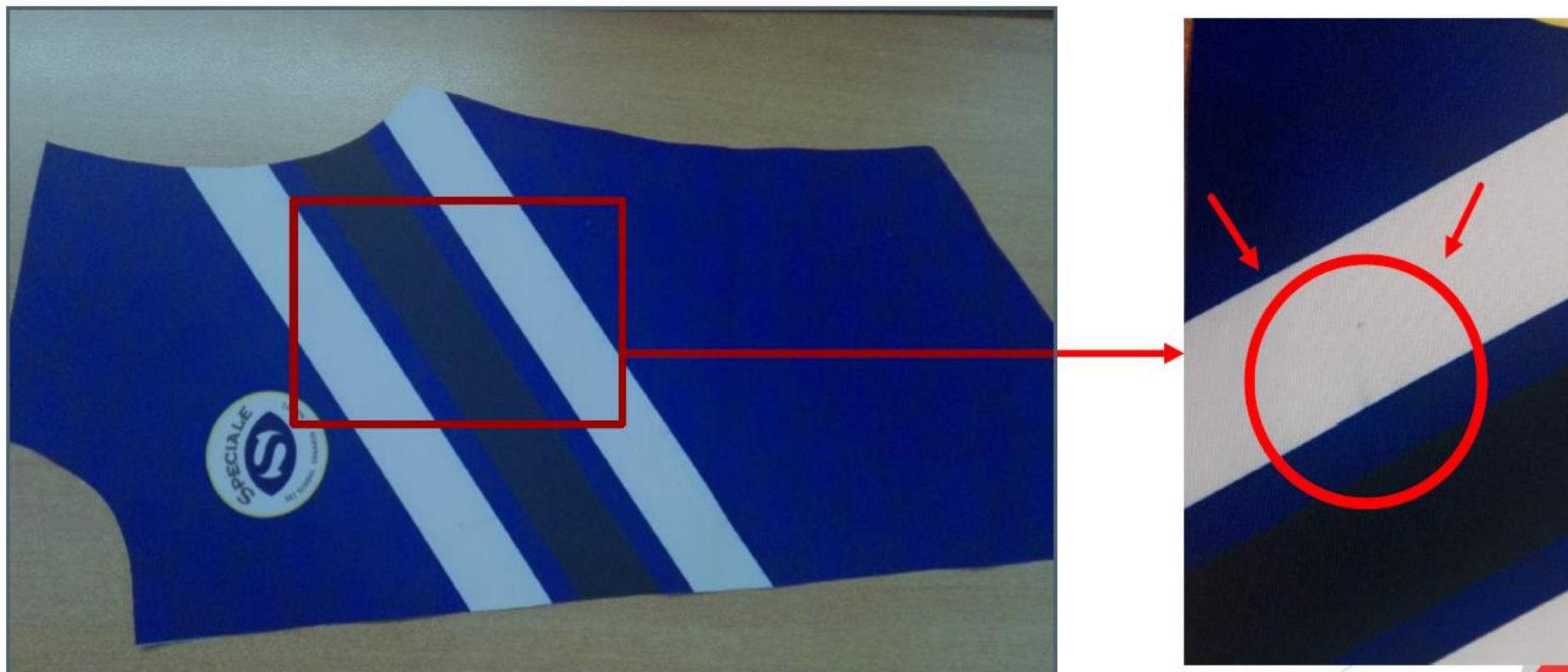
Il n'est **pas possible d'imprimer des couleurs unies**. Un pattern doit toujours être présent

Ceci est dû au principe de fabrication. Durant le transfert de la couleur du papier au matériel (tissu), il n'est pas possible de garantir une uniformité de couleur. La presse thermique mesure 1,5 mètre et il peut y avoir une différence de température de 3°C d'un point à un autre, ceci influençant dès lors l'uniformité de couleur.

La présence d'un pattern permet d'éviter que ces différences de couleur soient visibles.

Nous pouvons vous proposer différents styles de patterns, dont des versions très discrètes.

A savoir au sujet des parties printed ... ton de gris



Il n'est pas possible d'imprimer des logos ou des parties en blanc, car durant le processus de fabrication, il y a un risque que cette partie soit colorée avec d'autres couleurs (bavures; voir photo ci-dessus).

Pour éviter ceci, nous remplaçons le blanc par un léger **ton de gris**, offrant tout de même une perception de blancheur.

evolute
avobis.
föllmi



A savoir au sujet des parties printed ... alignement

Dans le dos de la veste Corviglia, sur la gauche, se trouve le logo Energiapura.

Il n'est pas possible d'aligner le logo du sponsor ou du ski club avec le logo Energiapura (Label).
La hauteur du logo imprimé par rapport à celui de Energiapura va varier selon la taille de la veste.

On constate ce principe sur la photo ci-dessus.





Service après-vente



Durant la 1ère saison d'hiver



Nous vous mettons à disposition les pièces de rechange nécessaires (boutons, fermetures-éclair) pour effectuer vos réparations. À vous de trouver un couturier-ère qui effectuera les travaux de remise en état. À la fin de la saison, envoyez-nous les justificatifs et contactez-nous pour convenir d'un remboursement.



Après la saison d'hiver

En fin de saison, envoyez-nous les articles défectueux pour remise en état. Ceux-ci vous seront retournés réparés à la fin de l'automne.

Garantie



La garantie d'une année couvre les pièces de rechange et les travaux de remise en état.

ENERGIAPURA *Clubs*

Liens utiles

Catalogue Energiapura Club Line

[https://www.vola-racing.ch/catalogues/
CATALOGO%20SCI%20CLUB%
20AW24.pdf](https://www.vola-racing.ch/catalogues/CATALOGO%20SCI%20CLUB%20AW24.pdf)

Banque d'inspiration des tenues Full Printed

[https://www.vola.fr/catalogues/
ENERGIAPURA%20ESEMPI%20DI%
20PERSONALIZZAZIONE.pdf](https://www.vola.fr/catalogues/ENERGIAPURA%20ESEMPI%20DI%20PERSONALIZZAZIONE.pdf)



ENERGIAPURA
Clubs

VOLA
RACING

THANK YOU !

